



# ARREDIL

RECINZIONI E CANCELLI

**GRAZIE PER AVER SCELTO ARREDIL,  
IN QUESTO PDF TROVERAI:**

- VOCE DI CAPITOLATO TOP-PA04**
- SCHEDA TECNICA**

## VOCE DI CAPITOLATO RECINZIONE MODELLO TOP-PA04:

Fornitura e posa in opera di parapetto Arredil Linea Top modello **“TOP-PA04”**, h 1100 mm circa da pavimento finito, eseguito con montante in piatto completo di piastra idonea per essere fissata sopra a solaio in calcestruzzo grezzo, o frontalmente allo stesso.

Pannello di tamponatura costituito da 2 traversi orizzontali in lamiera profilata o presso piegata a “U”, con inseriti elementi verticali in tubolare 80x20 alternati con tubolari 60x10 mm senza alcuna saldatura a vista e corrimano a scatto in alluminio con tappi di testa in pvc nero personalizzati.

Il parapetto Arredil Linea Top modello **“TOP-PA04”** è trattato con zincatura e verniciatura a polveri poliestere termoindurenti e garantisce una spinta di 2.00 kN/m come richiesto dalla NTC 2018.

### MATERIALI e TRATTAMENTI:

- MONTANTE 60x10mm CL. S700
- PIASTRA 150x150mm 150/10 CL. S355
- TRAVERSO SUPERIORE 20/10 CL. S275
- TRAVERSO INFERIORE 15/10 CL. S235
- TAMPONATURA TUBOLARI ZINCATI DA NASTRO
- ZINCATURA ELETTROLITICA
- VERNICIATURA A POLVERI POLIESTERE
- BULLONERIA IN ACCIAIO CLASSE 8.8 MARCATA CE IN CONFORMITÀ ALLA UNI EN 15048-1

### NOTE GENERALI:

- TOLLERANZE CONFORMI ALLA NORMA EN 1090-2 ALLEGATO "D"
- CLASSE DI ESECUZIONE EXC3 SECONDO LA NORMA EN 1090-1

### FISSAGGI PER L'ASSEMBLAGGIO:

- UNIONE PANNELLI A MONTANTE CON VITE ZN E DADO M8 CL. 8.8
- FISSAGGIO MONTANTE A MURO DI CLS CON N.2 HUS4-H12 E N.2 HUS4-H8

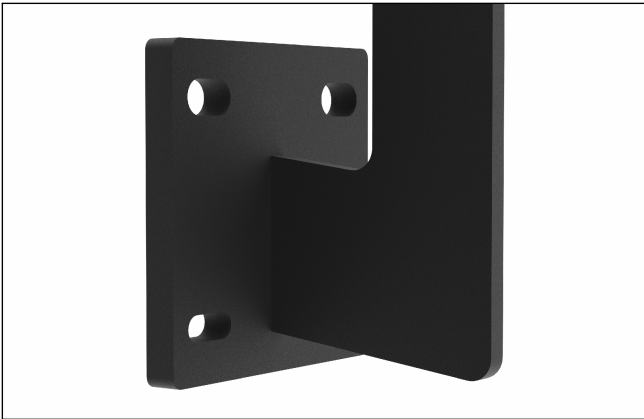
**SCHEMA TECNICA PARAPETTO**  
**mod. TOP-PA04 (spinta 200 kg/ml)**



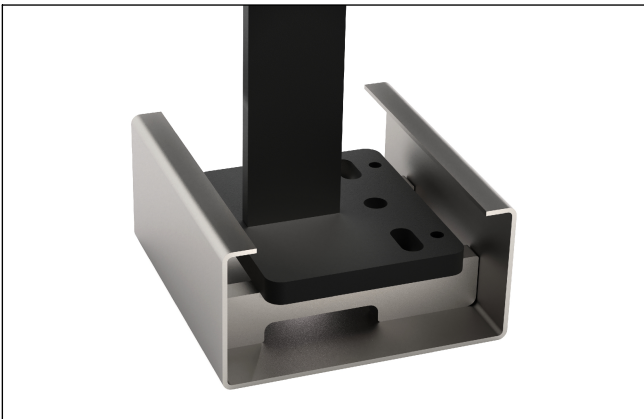
Dettaglio piastra per fiss. sopra solaio



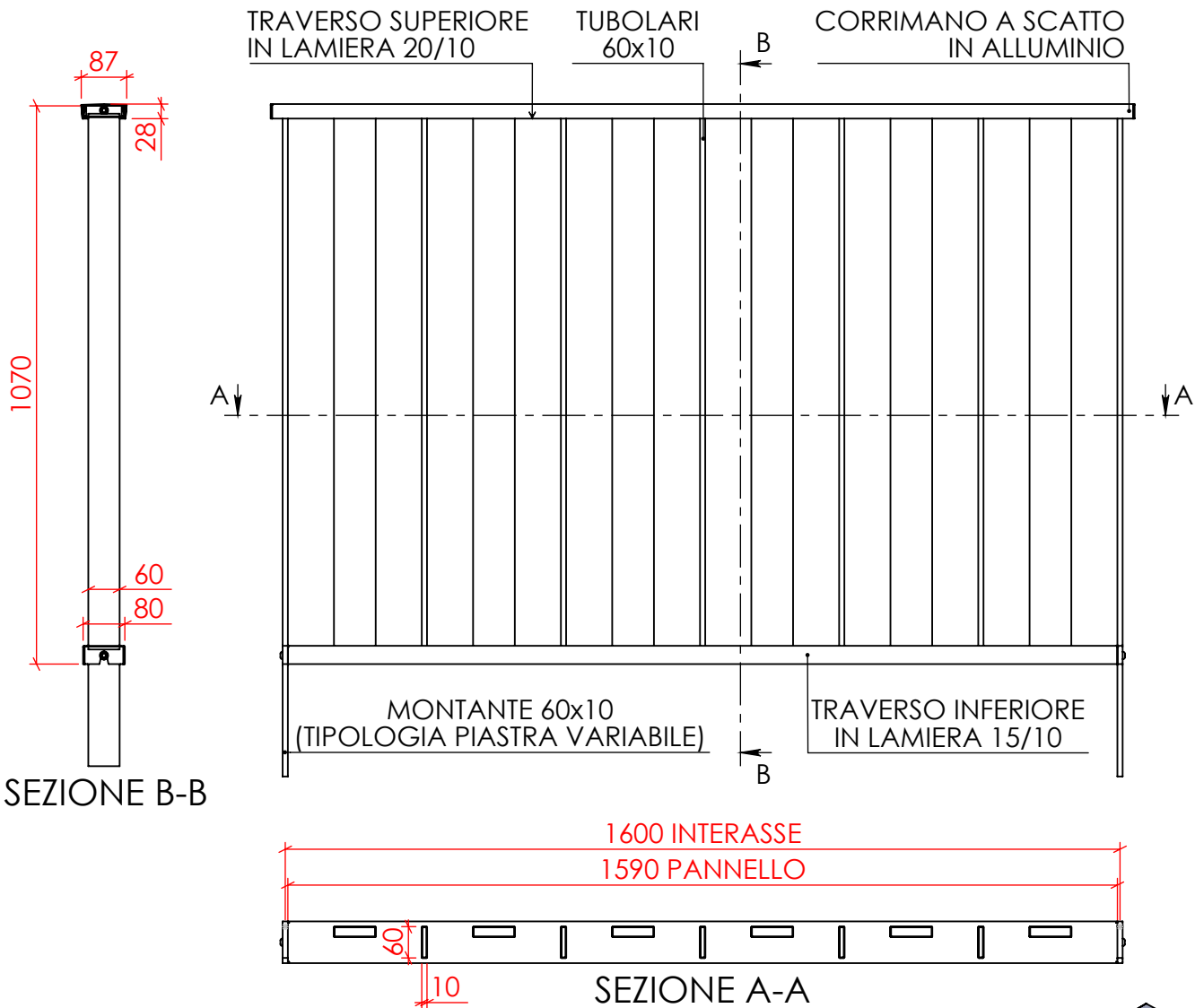
Dett. piastra per fiss. sopra solaio a sbalzo



Dettaglio piastra per fiss. fronte solaio



Dett. piastra per fiss. dentro canale Noè



CORRIMANO A SCATTO IN ALLUMINIO

TRAVERSO SUPERIORE IN LAMIERA 20/10

TAPPO PVC NERO "ARREDIL"

DETTAGLIO CORRIMANO

