



ARREDIL

RECINZIONI E CANCELLI

**GRAZIE PER AVER SCELTO ARREDIL,
IN QUESTO PDF TROVERAI:**

- VOCE DI CAPITOLATO TOP-PA-LA**
- SCHEDA TECNICA**

VOCE DI CAPITOLATO RECINZIONE MODELLO TOP-PA-LA:

Fornitura e posa in opera di parapetto Arredil Linea Top modello **"TOP-PA-LA"**, h max 1100 mm da pavimento finito, eseguito con montante in piatto completo di piastra idonea per essere fissata sopra a solaio in calcestruzzo grezzo, o frontalmente allo stesso.

Pannello di tamponatura costituito da lamiera presso piegata su tutto il perimetro, cieca, incisa laser o microforata a seconda delle richieste del DL.

Il parapetto Arredil Linea Top modello **"TOP-PA-LA"** è trattato con zincatura e verniciatura a polveri poliestere termoindurenti e garantisce una spinta di 2.00 kN/m come richiesto dalla NTC 2018.

MATERIALI e TRATTAMENTI:

- MONTANTE 60x10mm CL. S700
- PANNELLO LAMIERA PRESSOPIEGATA 20/10 ZN DA NASTRO o SU RICHIESTA ZN ELETTROLITICAMENTE
- ZINCATURA A CALDO O ELETTROLITICA (montanti)
- VERNICIATURA A POLVERI POLIESTERE
- BULLONERIA IN ACCIAIO CLASSE 8.8 MARCATA CE IN CONFORMITÀ ALLA UNI EN 15048-1

NOTE GENERALI:

- TOLLERANZE CONFORMI ALLA NORMA EN 1090-2 ALLEGATO "D"
- CLASSE DI ESECUZIONE EXC3 SECONDO LA NORMA EN 1090-1

FISSAGGI PER L'ASSEMBLAGGIO:

- UNIONE PANNELLI A MONTANTE CON VITE ZN E DADO M8 CL. 8.8

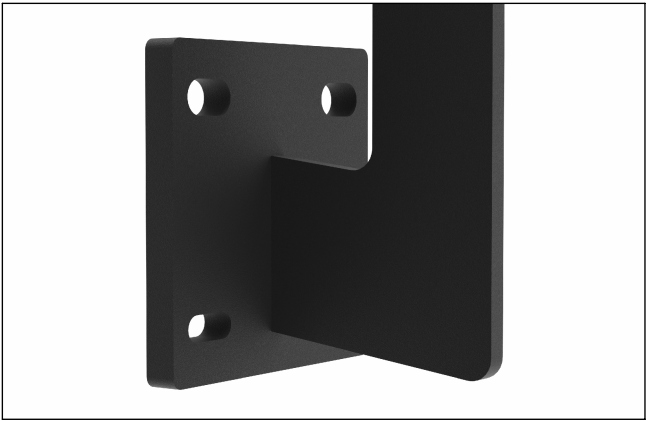
SCHEMA TECNICA PARAPETTO
mod. TOP-PA-LA (spinta 200 kg/ml)



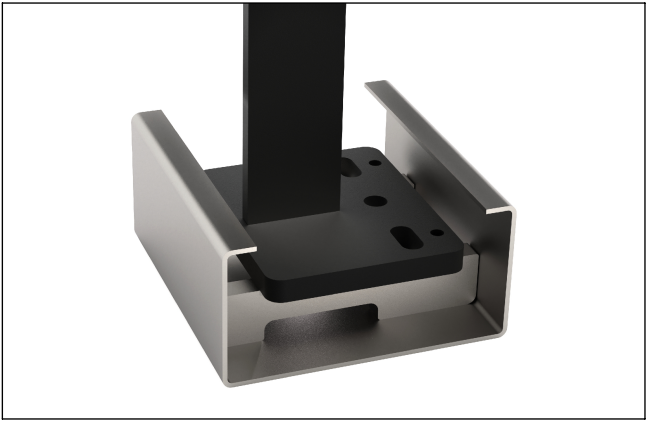
Dettaglio piastra per fiss. sopra solaio



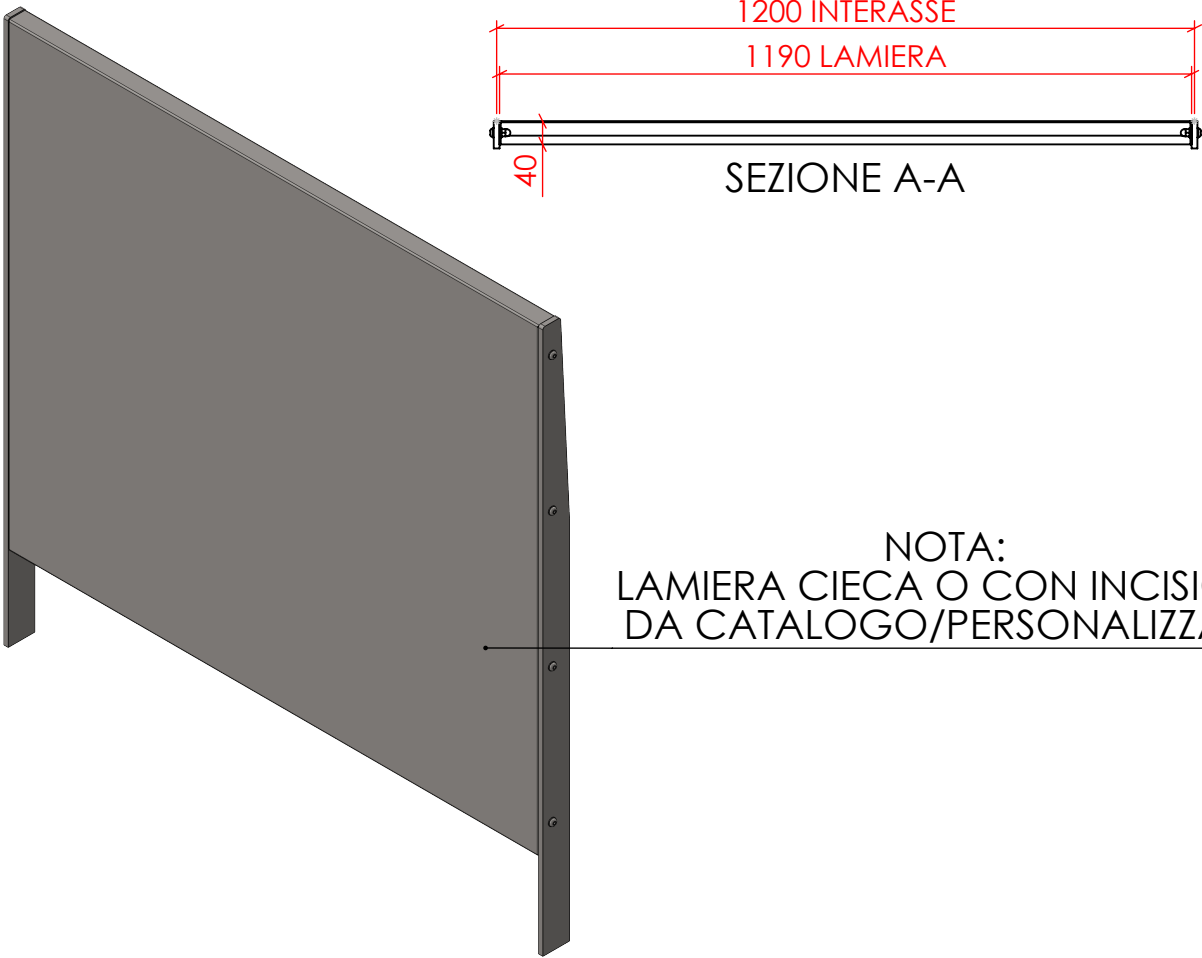
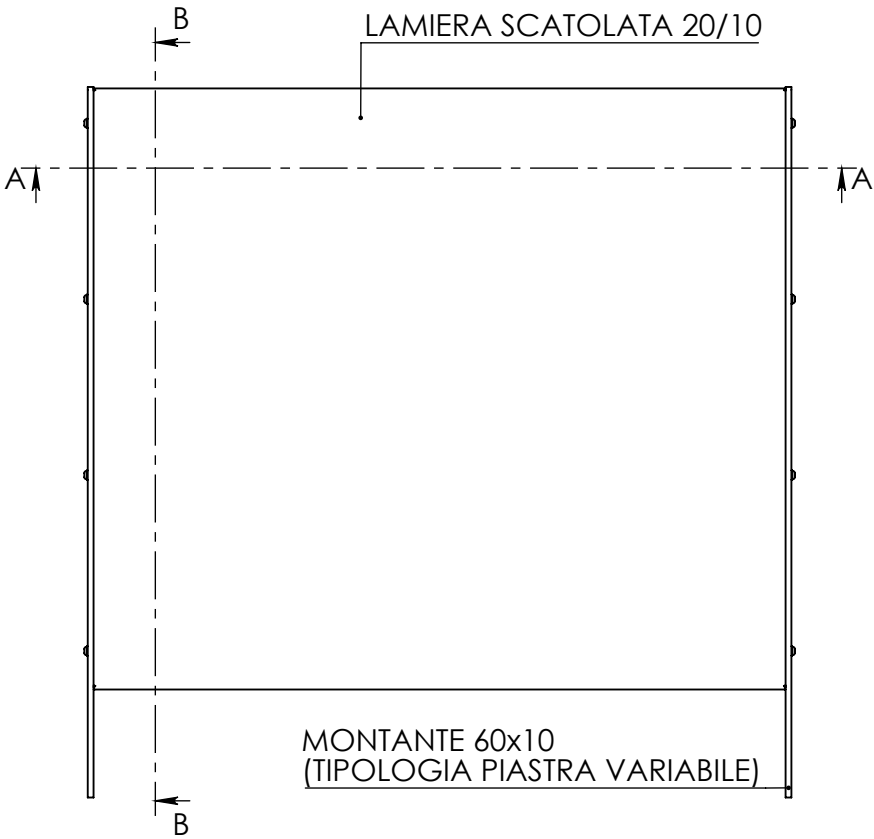
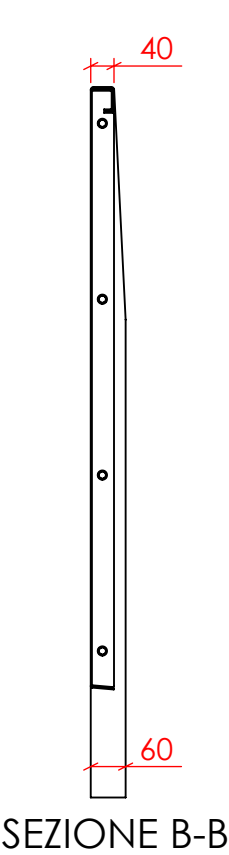
Dett. piastra per fiss. sopra solaio a sbalzo



Dettaglio piastra per fiss. fronte solaio



Dett. piastra per fiss. dentro canale Noè



NOTA:
LAMIERA CIECA O CON INCISIONI
DA CATALOGO/PERSONALIZZATE