



ARREDIL

RECINZIONI E CANCELLI

**GRAZIE PER AVER SCELTO ARREDIL,
IN QUESTO PDF TROVERAI:**

- VOCE DI CAPITOLATO RE13**
- SCHEDA TECNICA**

VOCE DI CAPITOLATO RECINZIONE MODELLO RE13:

Fornitura e posa in opera di recinzione Arredil Linea Top modello **“RE13”**, h 1000 / 1200 mm, eseguita con montante di partenza e fine muretta in piatto sez. 70x5 mm, completo di piastra per fissaggio con tasselli. Pannello di tamponatura con dimensioni 1590x930 / 1130 mm, costituito da 2 traversi orizzontali in lamiera profilata o presso piegata a “U” nella parte inferiore con inseriti 14 elementi verticali in tubolare 50x15 mm, di cui 1 h 1000 / 1200 con funzione di montante intermedio. Tali elementi saranno assemblati ai traversi senza alcuna saldatura a vista e chiusi superiormente con tappi in pvc.

La recinzione **“RE13”** è trattata con zincatura e verniciatura a polveri poliestere termoindurenti.

MATERIALI e TRATTAMENTI:

- MONTANTE 70x5mm CL. S235
- PIASTRA 65x150mm 80/10 CL. S355
- TRAVERSI 15/10 CL. S235
- TAMPONATURA TUBOLARI ZINCATI DA NASTRO
- ZINCATURA ELETTROLITICA
- VERNICIATURA A POLVERI POLIESTERE
- BULLONERIA IN ACCIAIO CLASSE 8.8 MARCATA CE IN CONFORMITÀ ALLA UNI EN 15048-1

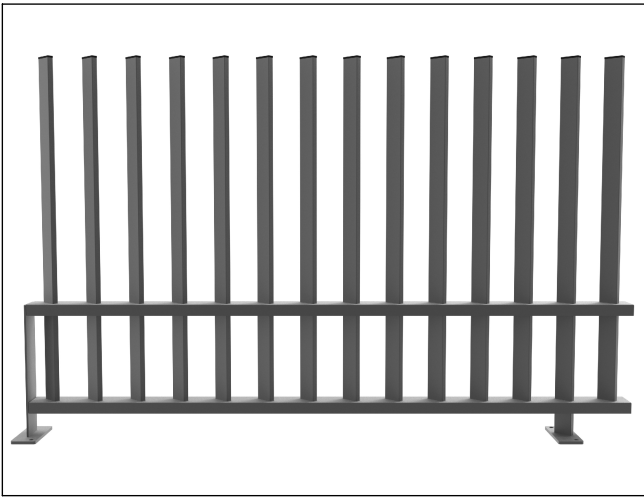
NOTE GENERALI:

- TOLLERANZE CONFORMI ALLA NORMA EN 1090-2 ALLEGATO "D"
- CLASSE DI ESECUZIONE EXC3 SECONDO LA NORMA EN 1090-1

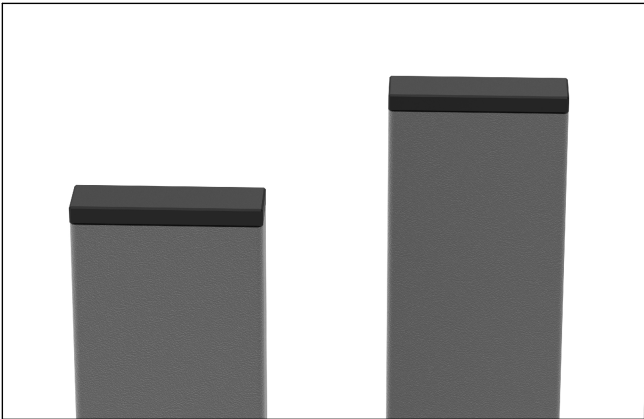
FISSAGGI PER L'ASSEMBLAGGIO:

- UNIONE PANNELLI RECINZIONE CON VITE ZN E DADO M8 CL. 8.8
- FISSAGGI A MURO IN CLS CON TASSELLO M10

SCHEDA TECNICA RECINZIONE LINEA TOP mod. RE13



Verniciatura polveri **COLORI RAL A SCELTA**



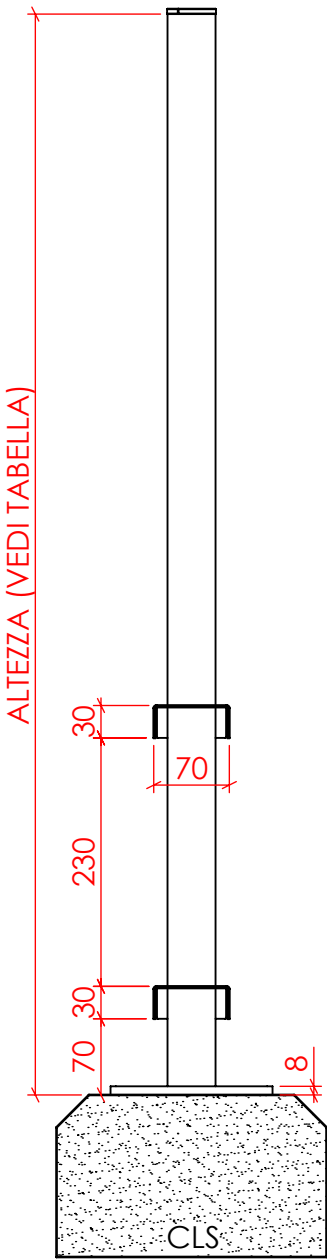
Dettaglio tappo pvc nero



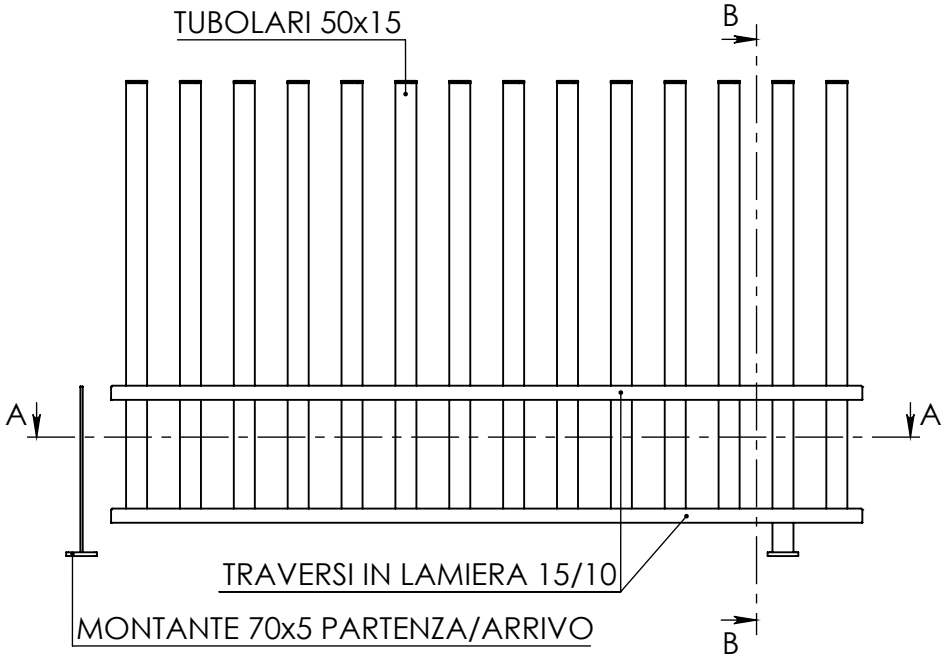
Saldature non a vista



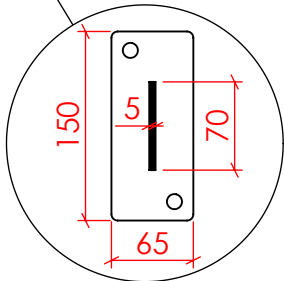
Montante partenza/arrivo



SEZIONE B-B

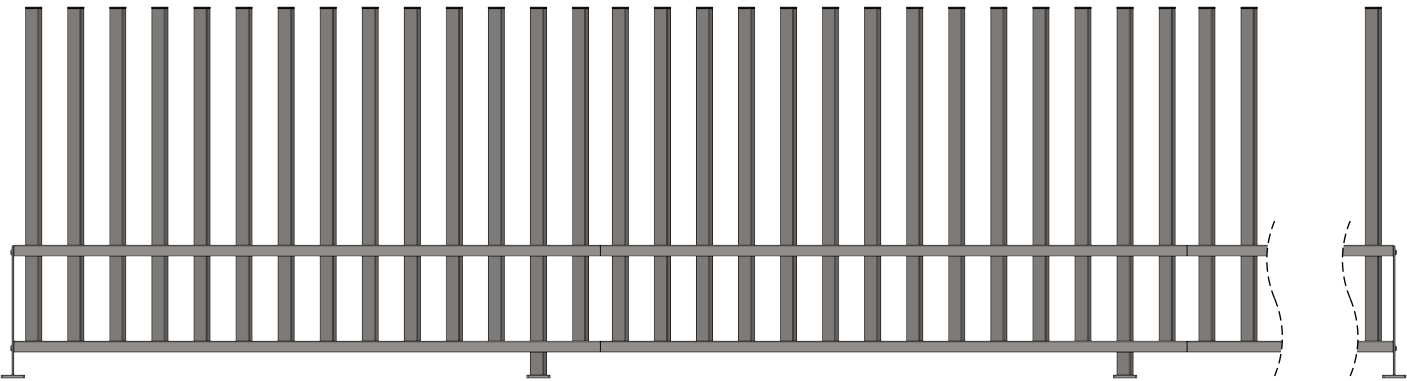


SEZIONE A-A



DETTAGLIO MONTANTE

MODELLO	ALTEZZA
RE13	1000
RE13.12	1200



PANNELLI IN SEQUENZA