



ARREDIL

RECINZIONI E CANCELLI

**GRAZIE PER AVER SCELTO ARREDIL,
IN QUESTO PDF TROVERAI:**

- VOCE DI CAPITOLATO LA05**
- SCHEDA TECNICA**

VOCE DI CAPITOLATO RECINZIONE MODELLO LA05:

Fornitura e posa in opera di recinzione Arredil Linea Top modello **“LA05”**, (altezze ed interassi vedi scheda tecnica), eseguita con montante in piatto rastremato tagliato laser spessore 5 mm zincato, completo di piastra per fissaggio con tasselli. Questa tipologia di montante permette di installare la lamiera in due posizioni: a filo esterno dello stesso avendo così una planarità tra i due elementi o a filo interno, evidenziando così la rastrematura.

Pannello di tamponatura costituito da lamiera spessore 20/10 zincata da nastro, tagliata laser, piegata sul perimetro a formare uno scatolato idoneo ad essere bullonato ai montanti.

La recinzione **“LA05”** è trattata con zincatura e verniciatura a polveri poliestere termoindurenti.

MATERIALI e TRATTAMENTI:

- MONTANTE RASTREMATO 50/10 CL. S235
- PIASTRA 65x150mm 80/10 CL. S235
- PANNELLO LAMIERA 20/10 ZN DA NASTRO o SU RICHIESTA ZN ELETTROLITICAMENTE
- ZINCATURA ELETTROLITICA (montanti)
- VERNICIATURA A POLVERI POLIESTERE
- BULLONERIA IN ACCIAIO CLASSE 8.8 MARCATA CE IN CONFORMITÀ ALLA UNI EN 15048-1

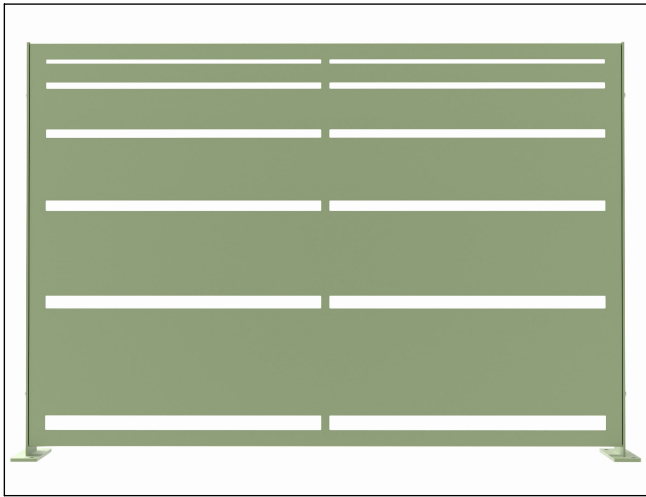
NOTE GENERALI:

- TOLLERANZE CONFORMI ALLA NORMA EN 1090-2 ALLEGATO "D"
- CLASSE DI ESECUZIONE EXC3 SECONDO LA NORMA EN 1090-1

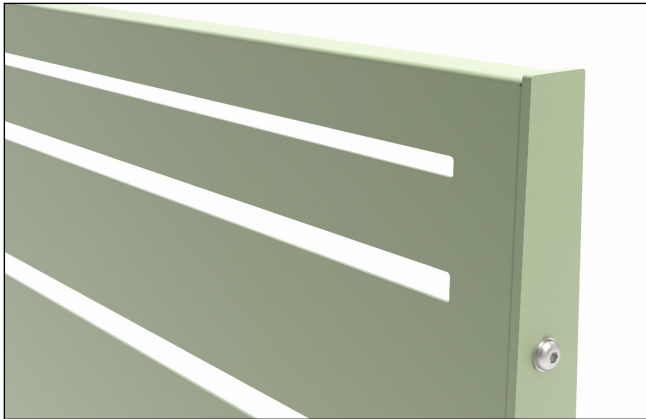
FISSAGGI PER L'ASSEMBLAGGIO:

- UNIONE PANNELLI A MONTANTE CON VITE ZN E DADO M8 CL. 8.8
- FISSAGGIO MONTANTE A MURO DI CLS CON TASSELLO M10

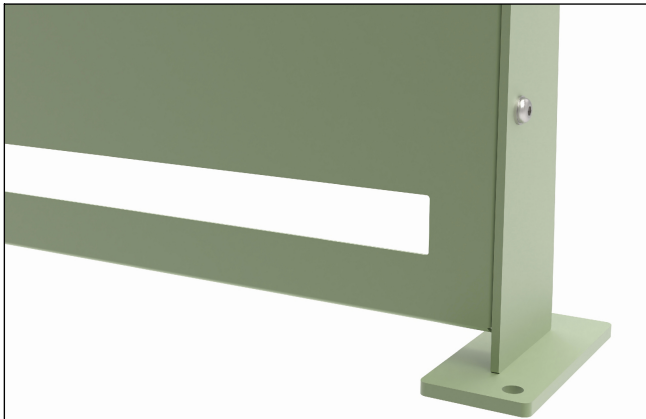
SCHEDA TECNICA RECINZIONE LINEA TOP mod. LA05



Verniciatura polveri **COLORI RAL A SCELTA**



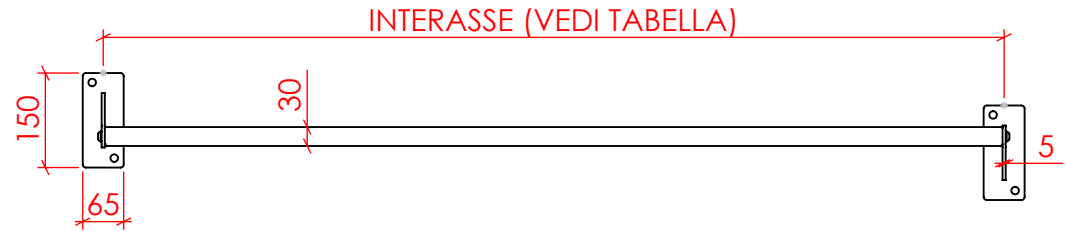
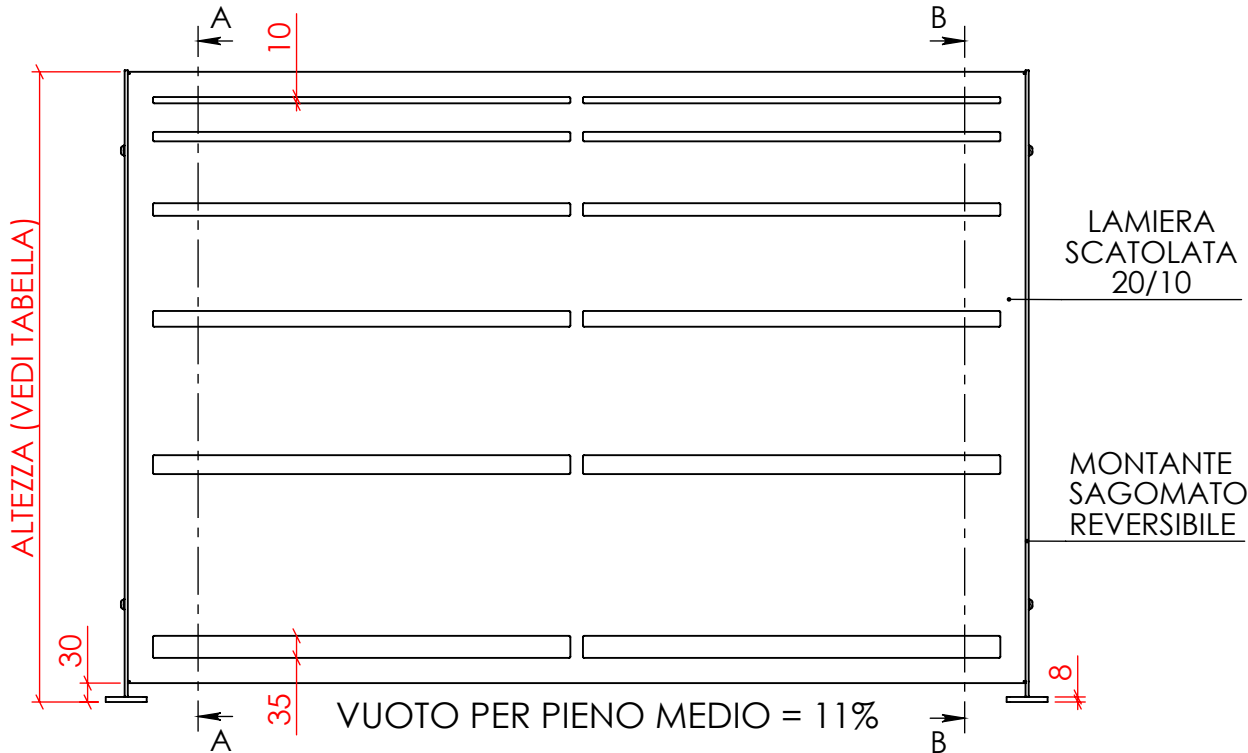
Vista esterna parte alta (1° pos.)



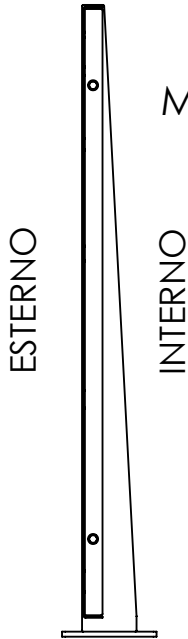
Vista esterna parte bassa (1° pos.)



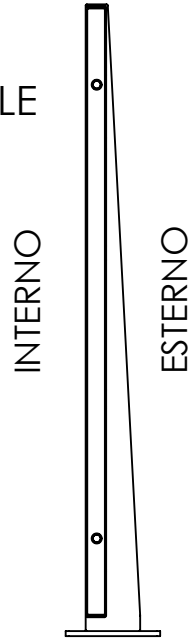
Vista interna (1° pos.)



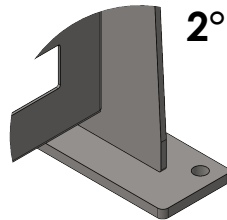
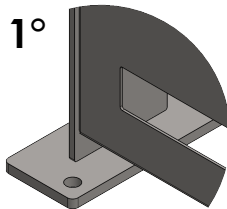
POSSIBILI POSIZIONI
MONTANTE REVERSIBILE



SEZIONE A-A
1° POSIZIONE MONTAGGIO



SEZIONE B-B
2° POSIZIONE MONTAGGIO



MODELLO	ALTEZZA	INTERASSE
LA05	1000	1430
LA05.12	1200	1430
LA05.15	1465	1185