

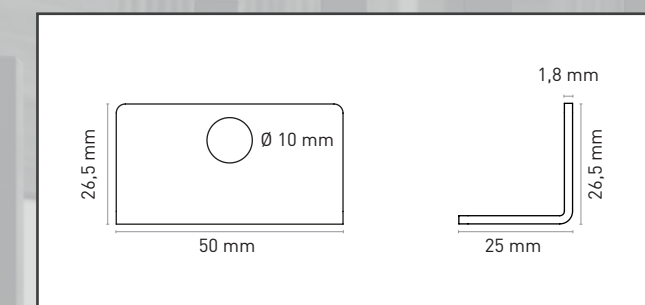
# SCHEMA DI POSA LINEA TOP MODELLI DA RE11 A RE16

## ISTRUZIONI PER IL MONTAGGIO

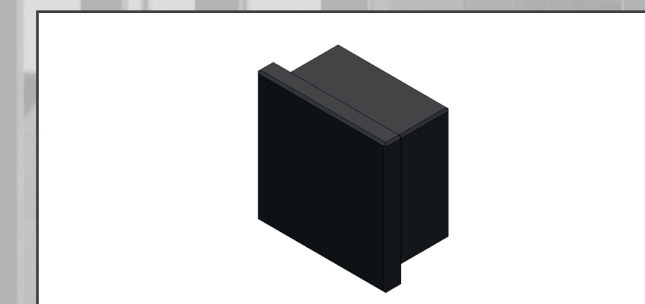
## ACCESSORI

### FASI

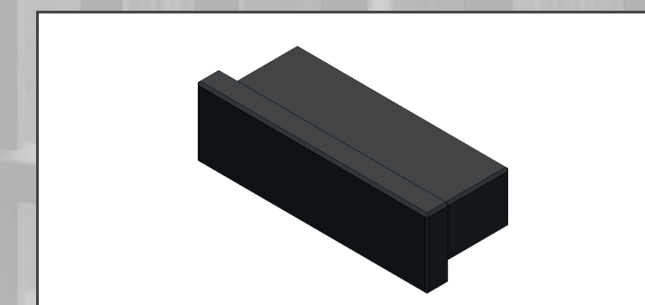
- 1 Tassellare montante di partenza
- 2 Bullonare sopra e sotto primo pannello recinzione
- 3 Posizionare i pannelli in sequenza fissandoli tra loro
- 4 Tagliare a misura pannello di compensazione
- 5 Rivettare le staffe all'interno dei profili piegati e bullonare al montante
- 6 Inserire tappi chiusura sui tubolari dei pannelli



Staffa collegamento (5)



Tappo 30x30



Tappo 50x15



Tappo Ø35

