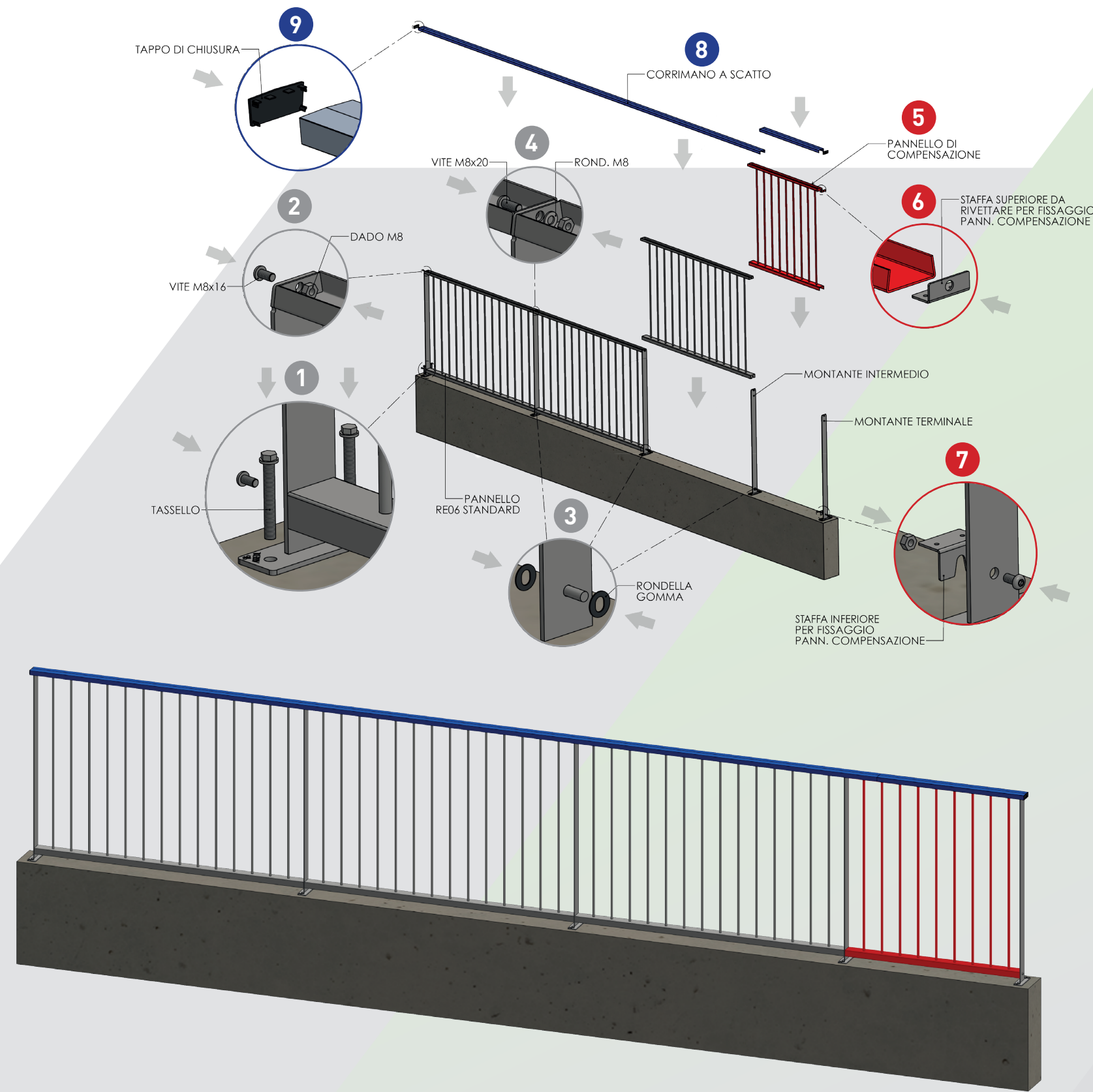


SCHEMA DI POSA LINEA TOP MODELLI DA RE01 A RE10



ISTRUZIONI PER IL MONTAGGIO

1 FASE

- 1 Tassellare montante di partenza
- 2 Bullonare sopra e sotto primo pannello recinzione
- 3 Inserire rondelle di gomma sul perno inferiore di ogni montante intermedio
- 4 Posizionare i pannelli in sequenza fissandoli ai montanti

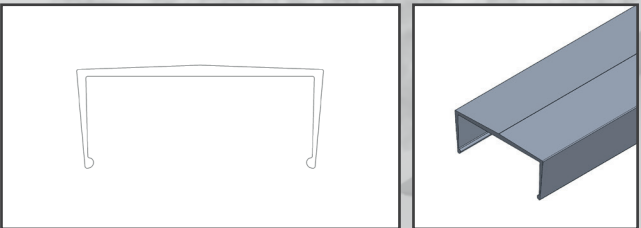
2 FASE

- 5 Tagliare a misura pannello di compensazione
- 6 Rivettare staffa superiore all'interno del profilo piegato
- 7 Bullonare staffa inferiore su montante e appoggiare sopra ultimo pannello

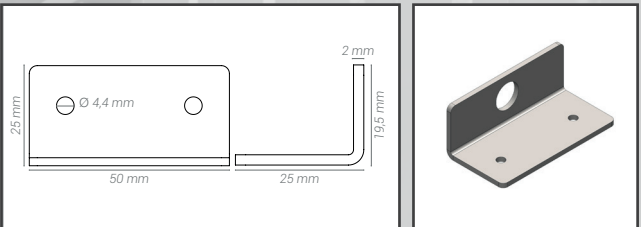
3 FASE

- 8 Posizionare i corrimani standard lunghezza 3200 mm, tagliare e posizionare i corrimani a misura, inserirli sui pannelli facendo pressione dall'alto verso il basso con un semplice clic
- 9 Inserire tappi chiusura su estremità corrimano

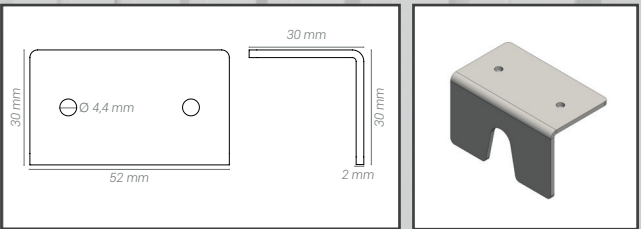
ACCESSORI



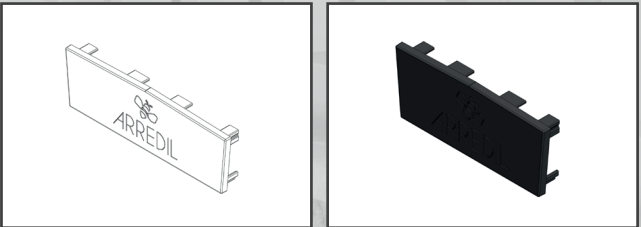
Corrimano a scatto in alluminio verniciato Lg 3200 mm



Dettaglio staffa superiore



Dettaglio staffa inferiore



Tappo in ABS colore nero